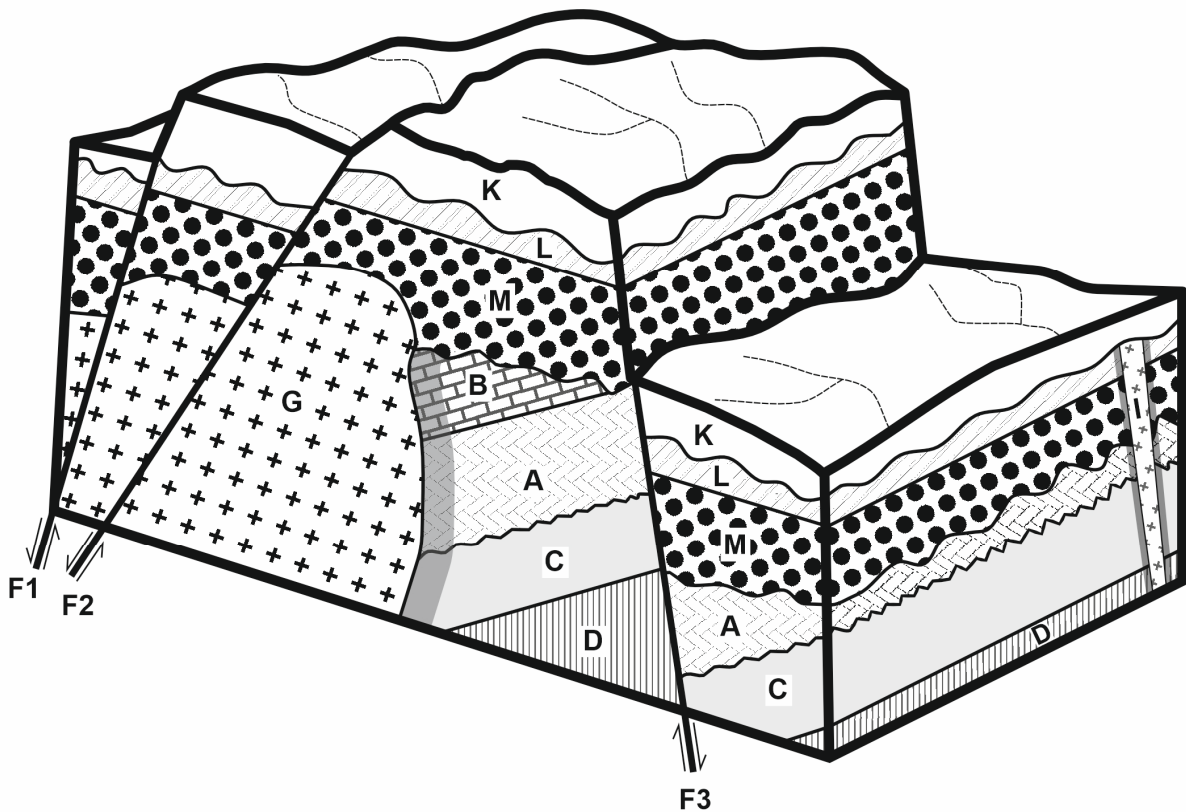


EJERCICIO PRÁCTICO

DNI DEL ALUMNO/A:

A partir del siguiente bloque-diagrama geológico, contestar las siguientes cuestiones:

1. Construir una leyenda lito-estratigráfica ordenada correctamente (de más antiguo a más moderno)
2. Historia geológica. En ella habrá que indicar, correctamente ordenados, los materiales, procesos y discontinuidades estratigráficas que se vayan produciendo.



LEYENDA LITO-ESTRATIGRÁFICA DESORDENADA

- A, B – Mármoles con estromatolitos (Silúrico Medio)
C, D – Cuarcitas con trilobites (Ordovícico Inferior)
F1, F2, F3 – Fallas (Pleistoceno)
G – Gabro (Pérmico)
I – Basalto (Paleoceno)
K – Lutitas con foraminíferos (Mioceno)
L – Areniscas con pisadas de dinosaurios (Cretácico Superior)
M – Conglomerados fluviales (Triásico Inferior)

EJERCICIO PRÁCTICO

DNI DEL ALUMNO/A:

LEYENDA LITO-ESTRATIGRÁFICA ORDENADA

EJERCICIO PRÁCTICO

DNI DEL ALUMNO/A:

HISTORIA GEOLÓGICA

EJERCICIO PRÁCTICO

DNI DEL ALUMNO/A:
